

Practica en el Área de Administración de Empresas

Empresa Itacol



Estudiante

Harold Yesid Marrero Arango

Docente

CP. Sandra Delgado

Universidad del Meta

Facultad de ciencias administrativas

Programa de administración de empresas

Villavicencio

Meta

2023

Contenido

Capítulo I.....	3
1. Reseña Histórica	3
1.1. Descripción de la empresa Itacol.....	3
1.2. Historia Itacol.....	3
2. Plan estratégico.....	4
2.1. Visión	4
2.2. Misión.....	4
2.3. Política de Itacol.....	4
3. descripción de funciones y procedimientos a desarrollar.....	4
4. Objetivos.....	5
4.1. Objetivo General	5
4.2. Objetivos Específicos.....	5
5. Metas propuestas.....	6
6. Diagnostico de las problemáticas detectadas al iniciar la práctica.....	7
7. Cronograma de actividades realizadas	8
8. Porcentaje de implementación del plan de práctica presentado al inicio de la práctica laboral, a la fecha del informe.....	17
Capítulo II.....	
1. Descripción de las actividades y funciones desarrolladas por el practicante	19
2. Normatividad externa e interna que rige a la entidad de práctica.....	21
3. Estructura del diagnóstico.....	25
4. Plan de mejoramiento.....	28
5. Porcentaje de implementación del plan de práctica presentado al inicio de la práctica laboral, a la fecha del informe	30
Capítulo III.....	
1. Aportes y sugerencias realizadas durante la práctica, que hayan servido para el desarrollo y crecimiento de la entidad de práctica para hacerlo más competitivo.....	31
2. Productos como resultado de los aportes que el practicante haya realizado parcialmente en el mejoramiento de los procesos de acuerdo a la empresa.....	32
3. Evidencia de la ejecución total del plan de práctica	37
4. Conclusiones.....	40
5. Bibliografía.....	44

Capítulo I

1. Reseña Histórica

1.1. Descripción de la empresa Itacol

Es una empresa colombiana especializada en la fabricación, distribución, venta y exportación de alimentos concentrados para todas las especies pecuarias, venta de Materias Primas y Pre mezclas. Cuenta con 20 plantas de producción en Colombia, Ecuador y Panamá, con más de 1.800 distribuidores, con una producción de más de 2 millones de toneladas anuales de alimentos y cerca de 500.000 toneladas de materia prima. Cuenta con más de 3.300 colaboradores que hacen parte de la empresa y su crecimiento.

1.2. Historia Itacol

En 1968, se inició con mezcla de alimento para cerdo. En 1970 el 18 de febrero Sebastiano Carbone Bellini y María Scarletti Rodríguez de Carbone, crean Itacol una empresa especializada en la fabricación, distribución, venta y explotación de alimentos concentrados para animales en Colombia, Panamá y Ecuador. En nombre de Itacol nace de Conjugación de las sílabas iniciales de los nombres de los países de origen de los socios de la compañía. El 5 de marzo de 1976 se empezó a distribuir en Girón en una bodega alquilada, se inicia a la mezcla en presentación harinas en la línea para ponedoras ampliando la cobertura del mercado. Por el año de 1986 en julio comenzó a operar la planta de Palmira en instalaciones arrendadas y en junio de 1988 inicia a operar la actual planta de producción de Girón, en 1994 se inician labores en la planta de Barranquilla ubicada en la sociedad portuaria. En 1999 a través de la compra de la marca “el rebaño”, llega a Antioquia, Inicialmente en Itagüí, actualmente Girardota planta que inicia operaciones en el año 2004 y en el año 2005 Itacol llega a Panamá en su proceso de expansión internacional de la mano de Casada como socio crucial para lograr ampliar las operaciones en el país Centroamericano, posteriormente en el 2006 se expande a Ibagué y Villavicencio para en el 2008 se inaugura la planta de Palermo,

más adelante en el 2011 llega a Ecuador con la tecnología para alimentos peletizados y de mascotas y 2013 inician las plantas de Yarumal y Barranquilla, en 2014 la planta de Pereira y Fomeque, 2015 empieza la operación en la planta de Chiriquí en Panamá. En el 2020 como parte del plan de crecimiento operativo fue inaugurada la planta de producción en San Miguel de Ibarra en Ecuador y la planta de Villavicencio en Colombia.

2. Plan estratégico

2.1. Visión

Liderar el mercado andino y centroamericano de alimentos balanceados para animales, manteniendo altos estándares de calidad, una continua investigación y desarrollo de nuevos productos, generando valor, garantizando la satisfacción de nuestros clientes, y manteniendo un alto compromiso social y ambiental con la comunidad y el país.

2.2. Misión

Itacol existe para satisfacer la necesidad de alimentación, en busca permanente de una mejor nutrición, manteniendo y desarrollando una oferta de productos, social, económica y ambientalmente sostenibles, procurando el mejoramiento continuo del nivel de vida de nuestra comunidad.

2.3. Política de Itacol

cuenta con tres políticas, Corporativas: Valores Cooperativos, ética, conducta y política de buen gobierno que se aplica y difunde en todos los centros de trabajo y a todos los niveles de la organización y a cualquier persona que preste servicios a la empresa.

3. descripción de funciones y procedimientos a desarrollar

Procesos en los que participa:

Procesos comerciales.

3.1. Funciones estratégicas:

- Desarrollar y hacer crecer los clientes actuales.
- Conocer las proyecciones de ventas mensuales en pro del cumplimiento de las metas.

3.2. Funciones operativas:

- Cumplir las metas propuestas relacionadas con el presupuesto.
- Apertura de clientes.
- Ejecutar actividades en punto de venta que favorezcan la rotación de los productos.
- Atender requerimientos del cliente con el fin de brindar una atención integral y eficiente.
- Realizar a cabalidad el rutero de visitas de ventas pre-establecidos.

4. Objetivos

4.1. Objetivo General

Desarrollar una propuesta de aumentar las ventas y la retención de clientes en la zona 302 de la empresa Itacol en el Departamento del Meta para el año 2023.

4.2. Objetivos Específicos

- Analizar las bases teóricas y referenciales que permitan evaluar el problema de estudio.
- Determinar la situación actual en la que se encuentra la zona 302 de la empresa Itacol en el Departamento del Meta.

- Fijar estrategias que aumenten las ventas para el segundo y tercer trimestre del año 2023 de la zona 302 de la empresa Itacol en el Departamento del Meta.
- Estructurar el estudio económico para evaluar la rentabilidad de la empresa.
- Aumentar el tamaño medio de los pedidos un 5% en el primer trimestre
- Identificar 15 oportunidades potenciales de venta adicional cada semana
- Aumentar la retención de clientes en un 22% al final del segundo y tercer trimestre del año.
- Aumentar los ingresos un 11% en el primer trimestre.

5. Metas propuestas

- 5.1. Desarrollar una propuesta de aumentar las ventas en un 42% mensual en la zona 302 de la empresa Itacol en el Departamento del Meta para el año 2023.
- 5.2. Aumentar la retención de clientes en un 15% trimestral (trimestre 1 y 2) en la zona 302 de la empresa Itacol en el Departamento del Meta para el año 2023.
- 5.3. Aumentar la captación de clientes en un 15% trimestral (trimestre 1 y 2) en la zona 302 de la empresa Itacol en el Departamento del Meta para el año 2023.

				Kilos		
ZONA	\$\$ Proyeccion 2022	\$\$\$ Proyeccion -2023	Variacion	Proyeccion 2022	Proyeccion -2023	Variacion
302	1.801.277.360	2.557.848.097	42,0%	246844,3	350411,1	41,96%

6. Diagnóstico de las problemáticas detectadas al iniciar la practica

DOFA		
INTERNA	Fortalezas	Debilidades
EXTERNA	<ol style="list-style-type: none"> 1. Marca reconocida nacionalmente. 2. Calidad del producto ofrecido 3. Equipo de recurso humano 	<ol style="list-style-type: none"> 1. Marketing digital 2. Recursos humanos 3. Falta de capacidad en planta productora local
Oportunidades	Estrategias FO	Estrategias DO
<ol style="list-style-type: none"> 1. Posibilidad de ampliar el mercado en la región Orinoquia 2. Fortalecimiento de las redes sociales locales. 	<p>F1, O1- Aprovechar el fuerte posicionamiento para ampliar el mercado en los municipios de la Orinoquia Colombiana donde no se cuenta con fuerte presencia de la marca.</p>	<p>D1, O1, O2- Captar clientes potenciales y reactivar el uso de las redes sociales locales y usar herramientas de publicidad para ampliar el mercado y crear alianzas estratégicas.</p>
Amenazas	Estrategias FA	Estrategias DA
<ol style="list-style-type: none"> 1. Aumento en costos de materia prima para producción de alimento 2. Cambios en las necesidades y gustos de los clientes 	<p>F1, A1, A2- Aprovechar y mantener el posicionamiento actual que tiene en el mercado para que no haya cambios de necesidades y gustos de los clientes, y estar en constante observación de los cambios en los costos para tomar medidas en los procesos de producción</p>	<p>D3, A1, Organizar un plan de contingencia para el desabastecimiento de insumos para la planta de producción sin afectar costos y gastos de la materia prima.</p>

7. Cronograma de actividades realizadas

Se organiza un rutero identificando clientes por semana y por mes que arroja lo que se muestra a continuación:

302	Harold Marrero	se Restructura la ruta de acacias
		con un dia mas de visita de lunes a Jueves - SECTORIZADO
		Los sabados se dejan las siguientes poblaciones que tienen visita quincenal
		Sabado 1 -3 : Cubarral Hasta Castillo
		Sabado 2,4 : Castilla la Nueva Hasta San Lorenzo
		Tenemos un prospecto de visitar Chichimena
		con un potencial de 5 clientes esta a 10 kilometros de castilla pendiente revision de logistica con Mauricio palacios

ZONA 2023	CIUDAD	DIA DE ATENCIÓN	DIA DE ENTREGA	CLASIFICACIÓN	NIT
VEND MASCOTAS 302	ACACIAS	LUNES	MIERCOLES	C04-AGROPUNTOS	1122131115
VEND MASCOTAS 302	ACACIAS	MARTES	JUEVES	C06-SUPERETES Y SUPERMERCADOS	1233490938
VEND MASCOTAS 302	ACACIAS	JUEVES	SABADO	C06-SUPERETES Y SUPERMERCADOS	33480010
VEND MASCOTAS 302	ACACIAS	LUNES	MIERCOLES	C06-SUPERETES Y SUPERMERCADOS	39691560
VEND MASCOTAS 302	ACACIAS	MARTES	JUEVES	C06-SUPERETES Y SUPERMERCADOS	1063151474
VEND MASCOTAS 302	ACACIAS	JUEVES	SABADO	C06-SUPERETES Y SUPERMERCADOS	91363585
VEND MASCOTAS 302	ACACIAS	JUEVES	SABADO	C05-VETERINARIOS	35475754
VEND MASCOTAS 302	ACACIAS	LUNES	MIERCOLES	C04-AGROPUNTOS	1122144460
VEND MASCOTAS 302	ACACIAS	MARTES	JUEVES	C05-VETERINARIOS	1016022579
VEND MASCOTAS 302	ACACIAS	MARTES	JUEVES	C05-VETERINARIOS	1121822528
VEND MASCOTAS 302	ACACIAS	MIERCOLES	VIERNES	C09-PETSHOPS	40329367
VEND MASCOTAS 302	ACACIAS	LUNES	MIERCOLES	C04-AGROPUNTOS	40505455
VEND MASCOTAS 302	ACACIAS	LUNES	MIERCOLES	C04-AGROPUNTOS	17417438
VEND MASCOTAS 302	ACACIAS	JUEVES	SABADO	C06-SUPERETES Y SUPERMERCADOS	1072718246
VEND MASCOTAS 302	ACACIAS	JUEVES	SABADO	C06-SUPERETES Y SUPERMERCADOS	1072718246
VEND MASCOTAS 302	ACACIAS	JUEVES	SABADO	C09-PETSHOPS	1122145342
VEND MASCOTAS 302	ACACIAS	MIERCOLES	VIERNES	C06-SUPERETES Y SUPERMERCADOS	11412023
VEND MASCOTAS 302	ACACIAS	JUEVES	SABADO	C09-PETSHOPS	1121906665
VEND MASCOTAS 302	ACACIAS	JUEVES	SABADO	C09-PETSHOPS	1005933348

VEND MASCOTAS 302	ACACIAS	JUEVES	SABADO	C06-SUPERETES Y SUPERMERCADOS	11411345
VEND MASCOTAS 302	ACACIAS	JUEVES	SABADO	C06-SUPERETES Y SUPERMERCADOS	91362757
VEND MASCOTAS 302	ACACIAS	MARTES	JUEVES	C06-SUPERETES Y SUPERMERCADOS	91362757
VEND MASCOTAS 302	ACACIAS	JUEVES	SABADO	C06-SUPERETES Y SUPERMERCADOS	91362757
VEND MASCOTAS 302	ACACIAS	MARTES	JUEVES	C09-PETSHOPS	1122119756
VEND MASCOTAS 302	ACACIAS	MIERCOLES	VIERNES	C11-TIENDAS Y GRANEROS	1045107409
VEND MASCOTAS 302	ACACIAS	MIERCOLES	VIERNES	C06-SUPERETES Y SUPERMERCADOS	17420458
VEND MASCOTAS 302	ACACIAS	LUNES	MIERCOLES	C09-PETSHOPS	1123087446
VEND MASCOTAS 302	ACACIAS	LUNES	MIERCOLES	C04-AGROPUNTOS	901549851
VEND MASCOTAS 302	ACACIAS	MARTES	JUEVES	C06-SUPERETES Y SUPERMERCADOS	901601859
VEND MASCOTAS 302	ACACIAS	MARTES	JUEVES	C06-SUPERETES Y SUPERMERCADOS	17423288
VEND MASCOTAS 302	ACACIAS	MARTES	JUEVES	C06-SUPERETES Y SUPERMERCADOS	17423288
VEND MASCOTAS 302	ACACIAS	MARTES	JUEVES	C06-SUPERETES Y SUPERMERCADOS	17423288
VEND MASCOTAS 302	ACACIAS	MARTES	JUEVES	C06-SUPERETES Y SUPERMERCADOS	17423288
VEND MASCOTAS 302	ACACIAS	LUNES	MIERCOLES	C05-VETERINARIOS	94314411
VEND MASCOTAS 302	ACACIAS	LUNES	MIERCOLES	C04-AGROPUNTOS	1122129967
VEND MASCOTAS 302	ACACIAS	MARTES	JUEVES	C06-SUPERETES Y SUPERMERCADOS	9994660
VEND MASCOTAS 302	ACACIAS	MARTES	JUEVES	C05-VETERINARIOS	80728238
VEND MASCOTAS 302	ACACIAS	JUEVES	SABADO	C06-SUPERETES Y SUPERMERCADOS	1097991120
VEND MASCOTAS 302	ACACIAS	MIERCOLES	VIERNES	C06-SUPERETES Y SUPERMERCADOS	91526524
VEND MASCOTAS 302	ACACIAS	MIERCOLES	VIERNES	C05-VETERINARIOS	52444551
VEND MASCOTAS 302	ACACIAS	JUEVES	SABADO	C11-TIENDAS Y GRANEROS	1045107233
VEND MASCOTAS 302	ACACIAS	LUNES	MIERCOLES	C05-VETERINARIOS	11523486
VEND MASCOTAS 302	ACACIAS	MIERCOLES	VIERNES	C06-SUPERETES Y SUPERMERCADOS	91363605
VEND MASCOTAS 302	ACACIAS	JUEVES	SABADO	C05-VETERINARIOS	1121908454
VEND MASCOTAS 302	ACACIAS	MARTES	JUEVES	C06-SUPERETES Y SUPERMERCADOS	86036455
VEND MASCOTAS 302	ACACIAS	LUNES	MIERCOLES	C06-SUPERETES Y SUPERMERCADOS	901097067
VEND MASCOTAS 302	ACACIAS	LUNES	MIERCOLES	C09-PETSHOPS	1115726142
VEND MASCOTAS 302	ACACIAS	LUNES	MIERCOLES	C04-AGROPUNTOS	7187107
VEND MASCOTAS 302	ACACIAS	LUNES	MIERCOLES	C04-AGROPUNTOS	1122132133
VEND MASCOTAS 302	ACACIAS	MIERCOLES	VIERNES	C04-AGROPUNTOS	901467564
VEND MASCOTAS 302	ACACIAS	MARTES	JUEVES	C09-PETSHOPS	40429535

VEND MASCOTAS 302	ACACIAS	LUNES	MIERCOLES	C06-SUPERETES Y SUPERMERCADOS	79873630
VEND MASCOTAS 302	ACACIAS	MARTES	JUEVES	C06-SUPERETES Y SUPERMERCADOS	1122141751
VEND MASCOTAS 302	ACACIAS	LUNES	MIERCOLES	C05-VETERINARIOS	1122126473
VEND MASCOTAS 302	ACACIAS	JUEVES	SABADO	C06-SUPERETES Y SUPERMERCADOS	19375086
VEND MASCOTAS 302	ACACIAS	MARTES	JUEVES	C05-VETERINARIOS	52053727
VEND MASCOTAS 302	ACACIAS	JUEVES	SABADO	C09-PETSHOPS	83237690
VEND MASCOTAS 302	ACACIAS	MARTES	JUEVES	C04-AGROPUNTOS	40428040
VEND MASCOTAS 302	ACACIAS	MIERCOLES	VIERNES	C09-PETSHOPS	17317449
VEND MASCOTAS 302	ACACIAS	MIERCOLES	VIERNES	C06-SUPERETES Y SUPERMERCADOS	1121909979
VEND MASCOTAS 302	ACACIAS	MIERCOLES	VIERNES	C06-SUPERETES Y SUPERMERCADOS	1121935283
VEND MASCOTAS 302	ACACIAS	JUEVES	SABADO	C06-SUPERETES Y SUPERMERCADOS	40210174
VEND MASCOTAS 302	ACACIAS	LUNES	MIERCOLES	C04-AGROPUNTOS	1122141122
VEND MASCOTAS 302	ACACIAS	MIERCOLES	VIERNES	C11-TIENDAS Y GRANEROS	51995232
VEND MASCOTAS 302	ACACIAS	LUNES	MIERCOLES	C04-AGROPUNTOS	21175174
VEND MASCOTAS 302	ACACIAS	LUNES	MIERCOLES	C04-AGROPUNTOS	17411247
VEND MASCOTAS 302	ACACIAS	MIERCOLES	VIERNES	C06-SUPERETES Y SUPERMERCADOS	1097994790
VEND MASCOTAS 302	ACACIAS	JUEVES	SABADO	C05-VETERINARIOS	1122128674
VEND MASCOTAS 302	ACACIAS	JUEVES	SABADO	C09-PETSHOPS	1122124494
VEND MASCOTAS 302	ACACIAS	MARTES	JUEVES	C06-SUPERETES Y SUPERMERCADOS	80174967
VEND MASCOTAS 302	ACACIAS	JUEVES	SABADO	C09-PETSHOPS	35334780
VEND MASCOTAS 302	ACACIAS	LUNES	MIERCOLES	C05-VETERINARIOS	17165486
VEND MASCOTAS 302	ACACIAS	MARTES	JUEVES	C09-PETSHOPS	1122138402
VEND MASCOTAS 302	ACACIAS	MARTES	JUEVES	C09-PETSHOPS	1122128100
VEND MASCOTAS 302	ACACIAS	MARTES	JUEVES	C09-PETSHOPS	1122138715
VEND MASCOTAS 302	ACACIAS	LUNES	MIERCOLES	C09-PETSHOPS	21178061
VEND MASCOTAS 302	ACACIAS	LUNES	MIERCOLES	C05-VETERINARIOS	79905156
VEND MASCOTAS 302	ACACIAS	MIERCOLES	VIERNES	C09-PETSHOPS	63302086
VEND MASCOTAS 302	ACACIAS	JUEVES	SABADO	C04-AGROPUNTOS	900651817
VEND MASCOTAS 302	ACACIAS	LUNES	MIERCOLES	C04-AGROPUNTOS	900651817
VEND MASCOTAS 302	ACACIAS	MARTES	JUEVES	C06-SUPERETES Y SUPERMERCADOS	51801836
VEND MASCOTAS 302	ACACIAS	LUNES	MIERCOLES	C09-PETSHOPS	1006771636
VEND MASCOTAS 302	ACACIAS	JUEVES	SABADO	C06-SUPERETES Y SUPERMERCADOS	1022324666
VEND MASCOTAS 302	ACACIAS	LUNES	MIERCOLES	C04-AGROPUNTOS	17415823
VEND MASCOTAS 302	ACACIAS	JUEVES	SABADO	C09-PETSHOPS	39625116

VEND MASCOTAS 302	ACACIAS	JUEVES	SABADO	C06-SUPERETES Y SUPERMERCADOS	79416141
VEND MASCOTAS 302	ACACIAS	JUEVES	SABADO	C06-SUPERETES Y SUPERMERCADOS	51665106
VEND MASCOTAS 302	ACACIAS	JUEVES	SABADO	C11-TIENDAS Y GRANEROS	1030533294
VEND MASCOTAS 302	ACACIAS	MARTES	JUEVES	C04-AGROPUNTOS	46380611
VEND MASCOTAS 302	ACACIAS	LUNES	MIERCOLES	C05-VETERINARIOS	1122143615
VEND MASCOTAS 302	ACACIAS	LUNES	MIERCOLES	C09-PETSHOPS	1006778871
VEND MASCOTAS 302	ACACIAS	MIERCOLES	VIERNES	C04-AGROPUNTOS	901533213
VEND MASCOTAS 302	ACACIAS	VIERNES	LUNES	C04-AGROPUNTOS	40438230
VEND MASCOTAS 302	ACACIAS	MIERCOLES	VIERNES	C06-SUPERETES Y SUPERMERCADOS	1099543935
VEND MASCOTAS 302	ACACIAS	MIERCOLES	VIERNES	C06-SUPERETES Y SUPERMERCADOS	65810116
VEND MASCOTAS 302	ACACIAS	LUNES	MIERCOLES	C06-SUPERETES Y SUPERMERCADOS	21178669
VEND MASCOTAS 302	ACACIAS	MIERCOLES	VIERNES	C09-PETSHOPS	1067932358
VEND MASCOTAS 302	ACACIAS	LUNES	MIERCOLES	C04-AGROPUNTOS	21176897
VEND MASCOTAS 302	ACACIAS	MIERCOLES	VIERNES	C09-PETSHOPS	1006691683
VEND MASCOTAS 302	CASTILLA LA NUEVA	VIERNES	LUNES	C06-SUPERETES Y SUPERMERCADOS	40316986
VEND MASCOTAS 302	CASTILLA LA NUEVA	VIERNES	LUNES	C23-CRIADEROS	800177854
VEND MASCOTAS 302	CASTILLA LA NUEVA	VIERNES	LUNES	C09-PETSHOPS	31409257
VEND MASCOTAS 302	CASTILLA LA NUEVA	VIERNES	LUNES	C11-TIENDAS Y GRANEROS	1010160261
VEND MASCOTAS 302	CASTILLA LA NUEVA	VIERNES	LUNES	C06-SUPERETES Y SUPERMERCADOS	1013644937
VEND MASCOTAS 302	CASTILLA LA NUEVA	VIERNES	LUNES	C04-AGROPUNTOS	7827406
VEND MASCOTAS 302	CASTILLA LA NUEVA	VIERNES	LUNES	C06-SUPERETES Y SUPERMERCADOS	40433083
VEND MASCOTAS 302	CASTILLA LA NUEVA	VIERNES	LUNES	C04-AGROPUNTOS	1123511242
VEND MASCOTAS 302	CASTILLA LA NUEVA	VIERNES	LUNES	C09-PETSHOPS	1075236185
VEND MASCOTAS 302	CASTILLA LA NUEVA	VIERNES	LUNES	C04-AGROPUNTOS	1007741869
VEND MASCOTAS 302	CASTILLA LA NUEVA	VIERNES	LUNES	C06-SUPERETES Y SUPERMERCADOS	97600226
VEND MASCOTAS 302	CASTILLA LA NUEVA	VIERNES	LUNES	C23-CRIADEROS	8190616
VEND MASCOTAS 302	CUBARRAL	VIERNES	LUNES	C04-AGROPUNTOS	901358358
VEND MASCOTAS 302	CUBARRAL	VIERNES	LUNES	C04-AGROPUNTOS	1015421579
VEND MASCOTAS 302	CUBARRAL	VIERNES	LUNES	C06-SUPERETES Y SUPERMERCADOS	900447854
VEND MASCOTAS 302	CUBARRAL	VIERNES	LUNES	C09-PETSHOPS	1097729906
VEND MASCOTAS 302	CUBARRAL	VIERNES	LUNES	C04-AGROPUNTOS	40448308

VEND MASCOTAS 302	CUBARRAL	VIERNES	LUNES	C06-SUPERETES Y SUPERMERCADOS	17420252
VEND MASCOTAS 302	CUBARRAL	VIERNES	LUNES	C04-AGROPUNTOS	40315618
VEND MASCOTAS 302	CUBARRAL	VIERNES	LUNES	C04-AGROPUNTOS	79908036
VEND MASCOTAS 302	CUBARRAL	VIERNES	LUNES	C04-AGROPUNTOS	1124190595
VEND MASCOTAS 302	CUBARRAL	VIERNES	LUNES	C06-SUPERETES Y SUPERMERCADOS	20830063
VEND MASCOTAS 302	CUBARRAL	VIERNES	LUNES	C06-SUPERETES Y SUPERMERCADOS	1121845093
VEND MASCOTAS 302	EL CASTILLO	VIERNES	LUNES	C05-VETERINARIOS	1014227583
VEND MASCOTAS 302	EL CASTILLO	VIERNES	LUNES	C04-AGROPUNTOS	901190464
VEND MASCOTAS 302	EL CASTILLO	VIERNES	LUNES	C06-SUPERETES Y SUPERMERCADOS	63477344
VEND MASCOTAS 302	EL DORADO	VIERNES	LUNES	C04-AGROPUNTOS	17318875
VEND MASCOTAS 302	EL DORADO	VIERNES	LUNES	C11-TIENDAS Y GRANEROS	1121828351
VEND MASCOTAS 302	EL DORADO	VIERNES	LUNES	C06-SUPERETES Y SUPERMERCADOS	80734396
VEND MASCOTAS 302	EL DORADO	VIERNES	LUNES	C06-SUPERETES Y SUPERMERCADOS	1128627837
VEND MASCOTAS 302	EL DORADO	VIERNES	LUNES	C04-AGROPUNTOS	7842745
VEND MASCOTAS 302	EL DORADO	VIERNES	LUNES	C06-SUPERETES Y SUPERMERCADOS	80279606
VEND MASCOTAS 302	EL DORADO	VIERNES	LUNES	C06-SUPERETES Y SUPERMERCADOS	21191555
VEND MASCOTAS 302	EL DORADO	VIERNES	LUNES	C04-AGROPUNTOS	1122132402
VEND MASCOTAS 302	GUAMAL	SABADO	MIERCOLES	C06-SUPERETES Y SUPERMERCADOS	3084460
VEND MASCOTAS 302	GUAMAL	SABADO	MIERCOLES	C04-AGROPUNTOS	80392928
VEND MASCOTAS 302	GUAMAL	SABADO	MIERCOLES	C04-AGROPUNTOS	1068974675
VEND MASCOTAS 302	GUAMAL	SABADO	MIERCOLES	C09-PETSHOPS	1010121057
VEND MASCOTAS 302	GUAMAL	SABADO	MIERCOLES	C04-AGROPUNTOS	1123084265
VEND MASCOTAS 302	GUAMAL	SABADO	MIERCOLES	C06-SUPERETES Y SUPERMERCADOS	93382450
VEND MASCOTAS 302	GUAMAL	SABADO	MIERCOLES	C09-PETSHOPS	55177924
VEND MASCOTAS 302	GUAMAL	SABADO	MIERCOLES	C06-SUPERETES Y SUPERMERCADOS	901505475
VEND MASCOTAS 302	GUAMAL	SABADO	MIERCOLES	C04-AGROPUNTOS	901495387
VEND MASCOTAS 302	GUAMAL	SABADO	MIERCOLES	C09-PETSHOPS	53113726
VEND MASCOTAS 302	GUAMAL	SABADO	MIERCOLES	C06-SUPERETES Y SUPERMERCADOS	52334109
VEND MASCOTAS 302	GUAMAL	SABADO	MIERCOLES	C06-SUPERETES Y SUPERMERCADOS	19375086
VEND MASCOTAS 302	GUAMAL	SABADO	MIERCOLES	C09-PETSHOPS	1006837055
VEND MASCOTAS 302	GUAMAL	SABADO	MIERCOLES	C04-AGROPUNTOS	31322258
VEND MASCOTAS 302	GUAMAL	SABADO	MIERCOLES	C06-SUPERETES Y SUPERMERCADOS	7309979
VEND MASCOTAS 302	GUAMAL	SABADO	MIERCOLES	C04-AGROPUNTOS	40403991

VEND MASCOTAS 302	GUAMAL	SABADO	MIERCOLES	C04-AGROPUNTOS	900098523
VEND MASCOTAS 302	GUAMAL	SABADO	MIERCOLES	C04-AGROPUNTOS	17417966
VEND MASCOTAS 302	GUAMAL	SABADO	MIERCOLES	C04-AGROPUNTOS	901584999
VEND MASCOTAS 302	GUAMAL	SABADO	MIERCOLES	C06-SUPERETES Y SUPERMERCADOS	93294480
VEND MASCOTAS 302	LA CUNCIA	MIERCOLES	VIERNES	C04-AGROPUNTOS	79858091
VEND MASCOTAS 302	LA CUNCIA	MIERCOLES	VIERNES	C06-SUPERETES Y SUPERMERCADOS	17332007
VEND MASCOTAS 302	LA NOHORA	MIERCOLES	VIERNES	C06-SUPERETES Y SUPERMERCADOS	93421042
VEND MASCOTAS 302	LA NOHORA	MIERCOLES	VIERNES	C06-SUPERETES Y SUPERMERCADOS	40270653
VEND MASCOTAS 302	SAN ISIDRO DEL ARIARI	VIERNES	LUNES	C04-AGROPUNTOS	1078371277
VEND MASCOTAS 302	SAN LORENZO	VIERNES	LUNES	C06-SUPERETES Y SUPERMERCADOS	1122120555
VEND MASCOTAS 302	SAN LORENZO	VIERNES	LUNES	C04-AGROPUNTOS	901366619
VEND MASCOTAS 302	SAN LORENZO	VIERNES	LUNES	C04-AGROPUNTOS	31031818
VEND MASCOTAS 302	ACACIAS	MIERCOLES	VIERNES	C06-SUPERETES Y SUPERMERCADOS	7729224
VEND MASCOTAS 302	ACACIAS	MIERCOLES	VIERNES	C11-TIENDAS Y GRANEROS	80258253
VEND MASCOTAS 302	ACACIAS	MARTES	JUEVES	C09-PETSHOPS	12228366
VEND MASCOTAS 302	ACACIAS	MIERCOLES	VIERNES	C11-TIENDAS Y GRANEROS	1098436640
VEND MASCOTAS 302	ACACIAS	MIERCOLES	VIERNES	C11-TIENDAS Y GRANEROS	39632270
VEND MASCOTAS 302	ACACIAS	MARTES	JUEVES	C11-TIENDAS Y GRANEROS	1123512903
VEND MASCOTAS 302	ACACIAS	MIERCOLES	VIERNES	C11-TIENDAS Y GRANEROS	21175948
VEND MASCOTAS 302	ACACIAS	MARTES	JUEVES	C11-TIENDAS Y GRANEROS	86014687
VEND MASCOTAS 302	ACACIAS	LUNES	MIERCOLES	C11-TIENDAS Y GRANEROS	17412172
VEND MASCOTAS 302	ACACIAS	MARTES	JUEVES	C06-SUPERETES Y SUPERMERCADOS	1023938486
VEND MASCOTAS 302	ACACIAS	MIERCOLES	VIERNES	C11-TIENDAS Y GRANEROS	40428196
VEND MASCOTAS 302	ACACIAS	MARTES	JUEVES	C11-TIENDAS Y GRANEROS	4106463
VEND MASCOTAS 302	ACACIAS	MARTES	JUEVES	C06-SUPERETES Y SUPERMERCADOS	3165846
VEND MASCOTAS 302	ACACIAS	MARTES	JUEVES	C06-SUPERETES Y SUPERMERCADOS	13440711
VEND MASCOTAS 302	ACACIAS	LUNES	MIERCOLES	C06-SUPERETES Y SUPERMERCADOS	40429133
VEND MASCOTAS 302	ACACIAS	LUNES	MIERCOLES	C11-TIENDAS Y GRANEROS	40399022
VEND MASCOTAS 302	ACACIAS	MIERCOLES	VIERNES	C06-SUPERETES Y SUPERMERCADOS	79744363
VEND MASCOTAS 302	ACACIAS	MIERCOLES	VIERNES	C11-TIENDAS Y GRANEROS	39653867
VEND MASCOTAS 302	ACACIAS	MARTES	JUEVES	C11-TIENDAS Y GRANEROS	40431868
VEND MASCOTAS 302	ACACIAS	MIERCOLES	VIERNES	C06-SUPERETES Y SUPERMERCADOS	1121828472
VEND MASCOTAS 302	ACACIAS	LUNES	MIERCOLES	C06-SUPERETES Y SUPERMERCADOS	26491651

VEND MASCOTAS 302	ACACIAS	LUNES	MIERCOLES	C06-SUPERETES Y SUPERMERCADOS	18235122
VEND MASCOTAS 302	ACACIAS	MIERCOLES	VIERNES	C06-SUPERETES Y SUPERMERCADOS	1032398980
VEND MASCOTAS 302	ACACIAS	MIERCOLES	VIERNES	C06-SUPERETES Y SUPERMERCADOS	25126001
VEND MASCOTAS 302	ACACIAS	LUNES	MIERCOLES	C06-SUPERETES Y SUPERMERCADOS	39727471
VEND MASCOTAS 302	ACACIAS	MIERCOLES	VIERNES	C11-TIENDAS Y GRANEROS	1122135420
VEND MASCOTAS 302	ACACIAS	LUNES	MIERCOLES	C04-AGROPUNTOS	8281517
VEND MASCOTAS 302	ACACIAS	LUNES	MIERCOLES	C09-PETSHOPS	1121148784
VEND MASCOTAS 302	ACACIAS	MIERCOLES	VIERNES	C06-SUPERETES Y SUPERMERCADOS	40430814
VEND MASCOTAS 302	ACACIAS	MARTES	JUEVES	C06-SUPERETES Y SUPERMERCADOS	17417532
VEND MASCOTAS 302	ACACIAS	MIERCOLES	VIERNES	C09-PETSHOPS	1010039280
VEND MASCOTAS 302	ACACIAS	MARTES	JUEVES	C11-TIENDAS Y GRANEROS	46679098
VEND MASCOTAS 302	ACACIAS	MARTES	JUEVES	C11-TIENDAS Y GRANEROS	1003710604
VEND MASCOTAS 302	ACACIAS	MIERCOLES	VIERNES	C06-SUPERETES Y SUPERMERCADOS	17496262
VEND MASCOTAS 302	ACACIAS	MIERCOLES	VIERNES	C11-TIENDAS Y GRANEROS	74320472
VEND MASCOTAS 302	ACACIAS	MIERCOLES	VIERNES	C06-SUPERETES Y SUPERMERCADOS	5571291
VEND MASCOTAS 302	ACACIAS	MIERCOLES	VIERNES	C06-SUPERETES Y SUPERMERCADOS	41211926
VEND MASCOTAS 302	ACACIAS	MIERCOLES	VIERNES	C06-SUPERETES Y SUPERMERCADOS	1126257007
VEND MASCOTAS 302	ACACIAS	MIERCOLES	VIERNES	C06-SUPERETES Y SUPERMERCADOS	35277428
VEND MASCOTAS 302	ACACIAS	MARTES	JUEVES	C06-SUPERETES Y SUPERMERCADOS	21175238
VEND MASCOTAS 302	ACACIAS	MARTES	JUEVES	C06-SUPERETES Y SUPERMERCADOS	1143961143
VEND MASCOTAS 302	ACACIAS	MARTES	JUEVES	C06-SUPERETES Y SUPERMERCADOS	1033691668
VEND MASCOTAS 302	ACACIAS	MARTES	JUEVES	C04-AGROPUNTOS	17288174
VEND MASCOTAS 302	ACACIAS	MARTES	JUEVES	C06-SUPERETES Y SUPERMERCADOS	63557749
VEND MASCOTAS 302	ACACIAS	MARTES	JUEVES	C06-SUPERETES Y SUPERMERCADOS	1122136001
VEND MASCOTAS 302	ACACIAS	MARTES	JUEVES	C06-SUPERETES Y SUPERMERCADOS	1118562210
VEND MASCOTAS 302	ACACIAS	MARTES	JUEVES	C11-TIENDAS Y GRANEROS	1122131700
VEND MASCOTAS 302	ACACIAS	MIERCOLES	VIERNES	C09-PETSHOPS	1006773863
VEND MASCOTAS 302	ACACIAS	MIERCOLES	VIERNES	C11-TIENDAS Y GRANEROS	40271111
VEND MASCOTAS 302	ACACIAS	MIERCOLES	VIERNES	C06-SUPERETES Y SUPERMERCADOS	52532147
VEND MASCOTAS 302	ACACIAS	MIERCOLES	VIERNES	C11-TIENDAS Y GRANEROS	1022131570
VEND MASCOTAS 302	ACACIAS	MIERCOLES	VIERNES	C09-PETSHOPS	1032500390
VEND MASCOTAS 302	ACACIAS	MIERCOLES	VIERNES	C09-PETSHOPS	40369633

VEND MASCOTAS 302	ACACIAS	MIERCOLES	VIERNES	C09-PETSHOPS	1122123231
VEND MASCOTAS 302	ACACIAS	MARTES	JUEVES	C06-SUPERETES Y SUPERMERCADOS	28119984
VEND MASCOTAS 302	ACACIAS	MARTES	JUEVES	C06-SUPERETES Y SUPERMERCADOS	17417434
VEND MASCOTAS 302	ACACIAS	MARTES	JUEVES	C11-TIENDAS Y GRANEROS	53101364
VEND MASCOTAS 302	ACACIAS	MARTES	JUEVES	C11-TIENDAS Y GRANEROS	36304911
VEND MASCOTAS 302	ACACIAS	MARTES	JUEVES	C11-TIENDAS Y GRANEROS	19355475
VEND MASCOTAS 302	ACACIAS	LUNES	MIERCOLES	C11-TIENDAS Y GRANEROS	19418452
VEND MASCOTAS 302	CASTILLA LA NUEVA	VIERNES	LUNES	C04-AGROPUNTOS	1123512259
VEND MASCOTAS 302	CASTILLA LA NUEVA	VIERNES	LUNES	C11-TIENDAS Y GRANEROS	31021475
VEND MASCOTAS 302	CASTILLA LA NUEVA	VIERNES	LUNES	C06-SUPERETES Y SUPERMERCADOS	40428637
VEND MASCOTAS 302	CASTILLA LA NUEVA	VIERNES	LUNES	C23-CRIADEROS	42160310
VEND MASCOTAS 302	CASTILLA LA NUEVA	VIERNES	LUNES	C06-SUPERETES Y SUPERMERCADOS	79794276
VEND MASCOTAS 302	CASTILLA LA NUEVA	VIERNES	LUNES	C04-AGROPUNTOS	24652621
VEND MASCOTAS 302	CASTILLA LA NUEVA	VIERNES	LUNES	C11-TIENDAS Y GRANEROS	1123510190
VEND MASCOTAS 302	CASTILLA LA NUEVA	VIERNES	LUNES	C11-TIENDAS Y GRANEROS	80745272
VEND MASCOTAS 302	CHICHIMENE	VIERNES	LUNES	C04-AGROPUNTOS	20796845
VEND MASCOTAS 302	CUBARRAL	VIERNES	LUNES	C06-SUPERETES Y SUPERMERCADOS	1094279660
VEND MASCOTAS 302	CUBARRAL	VIERNES	LUNES	C06-SUPERETES Y SUPERMERCADOS	1024481021
VEND MASCOTAS 302	CUBARRAL	VIERNES	LUNES	C06-SUPERETES Y SUPERMERCADOS	31037107
VEND MASCOTAS 302	CUBARRAL	VIERNES	LUNES	C11-TIENDAS Y GRANEROS	1124191547
VEND MASCOTAS 302	EL CASTILLO	VIERNES	LUNES	C06-SUPERETES Y SUPERMERCADOS	5824891
VEND MASCOTAS 302	EL CASTILLO	VIERNES	LUNES	C06-SUPERETES Y SUPERMERCADOS	86087365
VEND MASCOTAS 302	EL CASTILLO	VIERNES	LUNES	C11-TIENDAS Y GRANEROS	1075652125
VEND MASCOTAS 302	EL CASTILLO	VIERNES	LUNES	C04-AGROPUNTOS	80794120
VEND MASCOTAS 302	EL CASTILLO	VIERNES	LUNES	C06-SUPERETES Y SUPERMERCADOS	1105056578
VEND MASCOTAS 302	EL CASTILLO	VIERNES	LUNES	C06-SUPERETES Y SUPERMERCADOS	1030692894
VEND MASCOTAS 302	EL CASTILLO	VIERNES	LUNES	C06-SUPERETES Y SUPERMERCADOS	1006835443
VEND MASCOTAS 302	EL DORADO	VIERNES	LUNES	C06-SUPERETES Y SUPERMERCADOS	1121832498
VEND MASCOTAS 302	EL DORADO	VIERNES	LUNES	C06-SUPERETES Y SUPERMERCADOS	63370513
VEND MASCOTAS 302	GUAMAL	SABADO	MIERCOLES	C06-SUPERETES Y SUPERMERCADOS	1055552085

VEND MASCOTAS 302	GUAMAL	SABADO	MIERCOLES	C06-SUPERETES Y SUPERMERCADOS	93294480
VEND MASCOTAS 302	GUAMAL	SABADO	MIERCOLES	C06-SUPERETES Y SUPERMERCADOS	40051132
VEND MASCOTAS 302	GUAMAL	SABADO	MIERCOLES	C04-AGROPUNTOS	41454635
VEND MASCOTAS 302	GUAMAL	SABADO	MIERCOLES	C04-AGROPUNTOS	1123085702
VEND MASCOTAS 302	GUAMAL	SABADO	MIERCOLES	C06-SUPERETES Y SUPERMERCADOS	40316413
VEND MASCOTAS 302	GUAMAL	SABADO	MIERCOLES	C06-SUPERETES Y SUPERMERCADOS	80279153
VEND MASCOTAS 302	GUAMAL	SABADO	MIERCOLES	C11-TIENDAS Y GRANEROS	88194982
VEND MASCOTAS 302	LA CUNCIA	MARTES	JUEVES	C06-SUPERETES Y SUPERMERCADOS	39616661
VEND MASCOTAS 302	LA CUNCIA	MARTES	JUEVES	C06-SUPERETES Y SUPERMERCADOS	1224390952
VEND MASCOTAS 302	LA CUNCIA	MIERCOLES	VIERNES	C04-AGROPUNTOS	40400554
VEND MASCOTAS 302	MEDELLIN DEL ARIARI	VIERNES	LUNES	C11-TIENDAS Y GRANEROS	40449377
VEND MASCOTAS 302	MEDELLIN DEL ARIARI	VIERNES	LUNES	C04-AGROPUNTOS	40342093
VEND MASCOTAS 302	SAN ISIDRO DEL ARIARI	VIERNES	LUNES	C11-TIENDAS Y GRANEROS	17353697
VEND MASCOTAS 302	SAN ISIDRO DEL ARIARI	VIERNES	LUNES	C11-TIENDAS Y GRANEROS	1122131701
VEND MASCOTAS 302	SAN LORENZO	VIERNES	LUNES	C06-SUPERETES Y SUPERMERCADOS	1030532015
VEND MASCOTAS 302	SAN LORENZO	VIERNES	LUNES	C11-TIENDAS Y GRANEROS	17422926
VEND MASCOTAS 302	VILLAVICENCIO	MARTES	JUEVES	C11-TIENDAS Y GRANEROS	40377182
VEND MASCOTAS 302	VILLAVICENCIO	MARTES	JUEVES	C11-TIENDAS Y GRANEROS	21111795
VEND MASCOTAS 302	VILLAVICENCIO	MARTES	JUEVES	C06-SUPERETES Y SUPERMERCADOS	1098171786
VEND MASCOTAS 302	VILLAVICENCIO	MARTES	JUEVES	C11-TIENDAS Y GRANEROS	52636068
VEND MASCOTAS 302	VILLAVICENCIO	MIERCOLES	VIERNES	C11-TIENDAS Y GRANEROS	28866021

Total, Clientes atendidos al mes

ZONA	CONCEPTO	TOTAL MES	%%
Zona 302	CLIENTES DEL DIA	88	100,0%
	CLIENTES VISITADOS	88	100,0%
	CLIENTES EFECTIVOS	76	86,4%
	CLIENTES FUERA DE DIA	0	0,0%
	PEDIDOS POS	60	38,2%
	PEDIDOS SUCURSALES	0	0,0%
	ANEXOS PEDIDOS	9	5,7%
	FUERA DE RANGO COBERTURA	0	0,0%
	FUERA DE RANGO EFECTIVIDAD	2	1,3%
	N DEFINIDO	0	0,0%
	NO GEOREFERENCIADO	0	0,0%
	TOTAL FUERA DE RANGO	71	45,2%
	DENTRO DEL RANGO	86	54,8%
	TOTAL DE ACCIONES	157	100,0%
	% EFECTIVIDAD DÍA	86,4%	
% COBERTURA DÍA	100,0%		

8. Porcentaje de implementación del plan de practica presentado al inicio de la práctica laboral, a la fecha del informe.

Desde que inicio la practica en 2022 el porcentaje en términos de ingreso tiene el avance de 100% en el primer trimestre del año 2023 y un avance en un 66% en la captación de clientes nuevos, respecto a lo que se había propuesto, este es mi avance en la práctica.

Total Clientes nuevos

Municipio	cantidad
Guamal	2
Castilla	2
Cubarral	2
El dorado	1
Castillo	1
Acacias	33
Total	41

Para lograr lo anterior se realizaron las siguientes estrategias:

- Se amplió la cobertura de mercadeo, lo que resulta en que los negocios roten más la mercancía, y sea más dinámico el mercado con la marca.
- Se incrementó en un día las visitas al Municipio de Acacias, haciendo barridos en cada barrio donde no estaba la marca anteriormente, con esto se ha logrado aumentar las ventas, el número de cliente, la presencia de la marca en este Municipio.

- La empresa ha decidido de en primer trimestre mantener los precios para lograr fidelidad y apertura de clientes nuevos.

				Kilos		
ZONA	Proyeccion 2022	Proyeccion -2023	Variacion	Proyeccion 2022	Proyeccion -2023	Variacion
302	1.801.277.360	2.557.848.097	42,0%	246844,3	350411,1	41,96%

En cuanto a la retención de clientes se ha logrado retener clientes en un 5%, debió a que la venta de la empresa se ha disparado en el último año la planta no ha estado al nivel con el volumen de producción y con esto genera malestar en algunos clientes porque no llegan los pedidos a tiempo, pero esto se le ha dado manejo para no permitir la migración de los mismos.

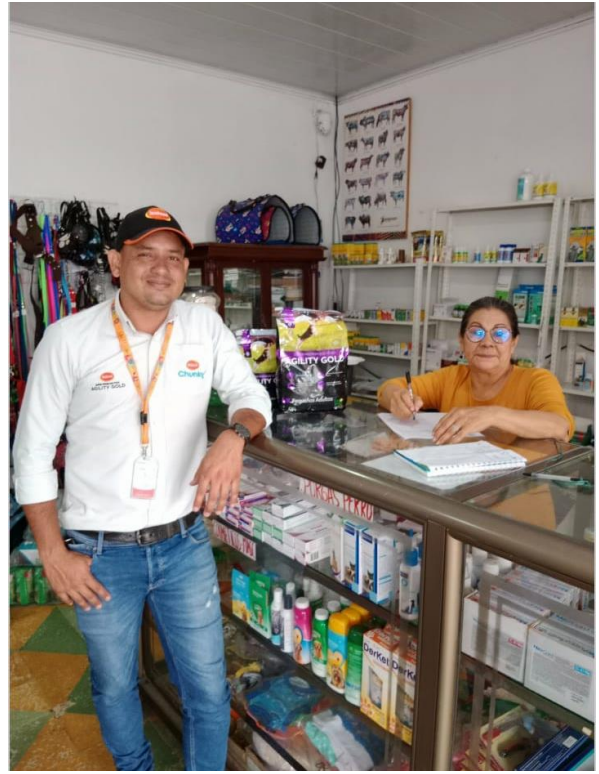
Segundo Informe De Practicas

Capitulo II

1.Descripcion de las actividades y funciones desarrolladas por el practicante

Realice visitas periódicas según el cronograma establecido al principio de la práctica, a los municipios: Acacias, Guamal, Cubarral, El Dorado, San Isidro Del Ariari, Medellín Del Ariari, Castilla La Nueva, San Lorenzo, Chichimene.

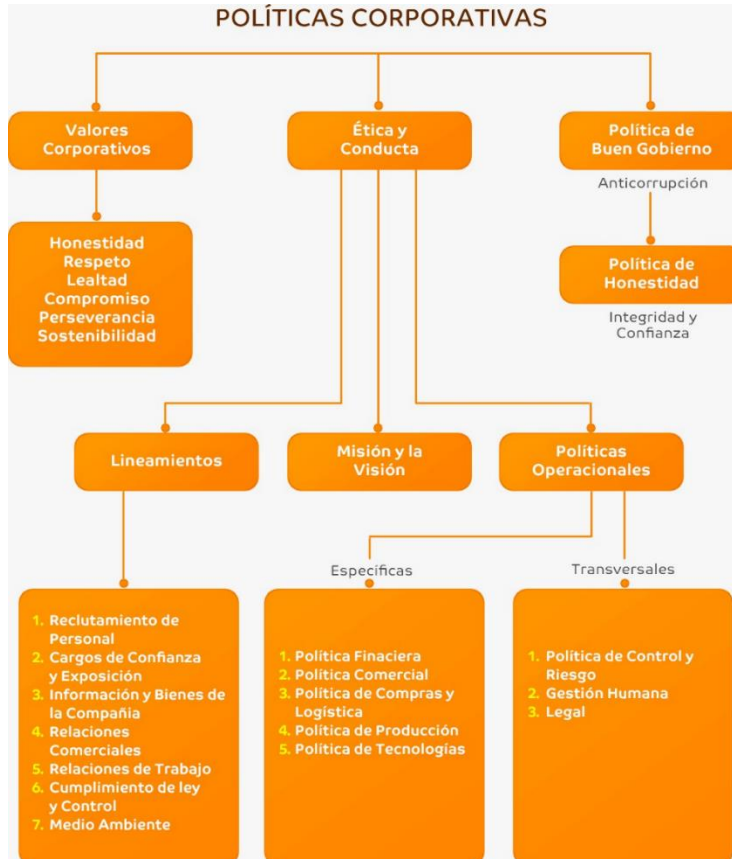






2. Normativa externa e interna que rige a la entidad de practica

2.1 Normatividad Interna



“ITALCOL, dedicada a la elaboración de alimentos para animales, comercialización, y almacenamiento de materias primas pecuarias en sus plantas de producción; recepción, almacenamiento y despachos de materias primas pecuarias en sus operaciones portuarias; fabricación de pre mezclas vitamínicas y minerales para alimentación animal; cría de aves y cerdos; empleando materias primas nacionales e importadas, cumple con los requisitos internos, normatividad legal y demás requisitos aplicables, así como el mejoramiento continuo de los procesos. Para esto se compromete a cumplir con los estándares de calidad e inocuidad de los alimentos, contando con un grupo humano dispuesto a lograr la satisfacción de las necesidades y expectativas de nuestros colaboradores, clientes y otras partes interesadas, garantizando operaciones de comercio exterior, seguras y confiables, trabajando en la mitigación de riesgos a través de toda la cadena de suministro, protegiendo así nuestras operaciones.

Tiene como prioridad proteger la seguridad y salud de los colaboradores mediante la planeación, implementación, verificación y mejora continua del Sistema de Gestión de Seguridad y Salud en el Trabajo, identificando los peligros, evaluando y valorando los riesgos a los cuales se encuentren expuestos en su lugar de trabajo y que puedan afectar el bienestar físico, mental y social de los mismos y demás partes interesadas, mediante el establecimiento de los controles aplicables al contexto de cada centro de trabajo, con el fin de establecer las acciones que contribuyan a la eliminación, reducción y prevención de incidentes, accidentes y enfermedades laborales.

Actúa de manera responsable con la protección del medio ambiente, buscando la prevención de la contaminación, gestionando los aspectos ambientales significativos asociados a las actividades, productos y servicios desarrollados en sus operaciones y estableciendo dentro de sus prioridades el uso racional y eficiente de los recursos naturales de mayor consumo, recursos nutricionales, gestión de gases de efecto invernadero y del recurso energético, mediante la adquisición de productos y servicios con alta eficiencia energética, diseñando o desarrollando actividades para mejorar el desempeño energético, así mismo asegura la disponibilidad de la información y los recursos para lograr los objetivos y metas energéticas, siendo factores claves para el desarrollo sostenible de la organización y sus partes interesadas.

ITALCOL, se compromete a asignar los recursos humanos, económicos, tecnológicos y de cualquier índole, necesarios para el diseño, implementación, evaluación y mejoramiento de las

actividades del Sistema Integrado de Gestión. Así mismo, a generar mecanismos para la consulta y participación de los trabajadores y sus representantes.

Esta política se aplica y difunde en todos los centros de trabajo y a todos los niveles de la Organización y a cualquier persona que preste servicios independientemente de su forma de contratación, trabajadores directos o en misión, contratistas, subcontratistas, visitantes, asociados de negocio y todas las partes interesadas. Será revisada y actualizada acorde a los cambios normativos y legales asociados al Sistema Integrado de Gestión y al direccionamiento estratégico de ITALCOL.”

Además de las políticas internas la empresa cuenta con un reglamento interno de trabajo, un documento con 42 páginas donde se plantea todas las condiciones para pertenecer a la empresa.

2.1.1

REGLAMENTO INTERNO DE TRABAJO

CAPITULO I

ARTICULO 1º. El presente es el Reglamento Interno de Trabajo prescrito por la empresa **ITALCOL DE OCCIDENTE S.A., NIT.: 891 304 762-2** con domicilio principal en Palmira Km 11 recta Palmira Cali, pero con sucursales en Pereira, Girardota, Yarumal, Santa Rosa de Osos, Rionegro, Funza, Ibagué, Palermo, Boyacá, Villavicencio, Barranquilla, Cartagena, Girón, Cúcuta y a sus disposiciones quedan sometidos tanto la empresa como todos sus trabajadores. Este Reglamento hace parte de los contratos individuales de trabajo, celebrados o que se celebren con todos los trabajadores, salvo estipulaciones en contrario que, sin embargo, solo pueden ser favorables al trabajador.

CAPITULO II

CONDICIONES DE ADMISION

ARTÍCULO 2º.- REQUISITOS. Quien aspire a ingresar como trabajador de la empresa, debe hacer llegar su hoja de vida a la Empresa y acompañar los siguientes documentos:

- a. Certificado de los dos últimos empleadores con quienes haya trabajado en el cual conste el tiempo de servicio, la índole de la labor ejecutada y el salario devengado.
- b. Certificado expedido por dos personas honorables sobre su conducta y capacidad.
- c. Fotocopia legible de la Cédula de ciudadanía, cédula de extranjería o tarjeta de identidad, según el caso.
- d. Autorización escrita del Ministerio de la Protección Social o de la primera autoridad política del lugar, Previo consentimiento de sus Representantes

2.2 Normatividad Externa

2.2.1



GRUPO DE REGISTRO Y VIGILANCIA DE EMPRESAS DE ALIMENTOS PARA ANIMALES Y MATERIAL GENÉTICO ANIMAL.

ALIMENTOS PARA ANIMALES

Para contribuir con la productividad del sector pecuario, el Ica controla la producción, comercialización y uso de los alimentos, aditivos y sales mineralizadas, utilizados en la alimentación animal.

Para garantizar la calidad de los alimentos para animales el ICA registra y controla productos, fabricantes e importadores de alimentos, sales mineralizadas y harinas de origen animal.

2.2.2

POLÍTICA DE TRATAMIENTO DE DATOS PERSONALES Código: PC-GRC-001 Versión No.: 01 Página : 1 de 8 Dando cumplimiento a lo dispuesto en la Ley 1581 de 2012 y sus normas reglamentarias ITALCOL S.A. e ITALCOL DE OCCIDENTE S.A. (en adelante denominadas de forma indistinta “ITALCOL” o “La Compañía”) adopta la presente Política para el Tratamiento de Datos Personales y (en adelante “la Política”), la cual se encuentra disponible para su consulta en la página de la Compañía www.italcol.com y es informada de esta manera a todos los titulares de los datos recolectados y respecto de los cuales la Compañía tiene la calidad de responsable del tratamiento de la información. 1. OBJETO La presente Política tiene por objeto garantizar el derecho constitucional que tienen todas las personas a conocer, actualizar y rectificar las informaciones que se hayan recogido sobre ellas en las bases de datos o archivos que ITALCOL

haya recopilado y que sean susceptibles de tratamiento, a través de la definición de los lineamientos generales de las normas que regulan la recolección, almacenamiento, uso, circulación, modificación y supresión de los datos personales tratados por la Compañía. En esta política de tratamiento de datos personales usted encontrará los lineamientos corporativos y de ley bajo los cuales ITALCOL realiza el tratamiento de sus datos personales, la finalidad, sus derechos como titular, así como los procedimientos internos y externos que existen para el ejercicio de tales derechos ante la compañía, entre otros.

2. ÁMBITO DE APLICACIÓN Todos los Colaboradores de la Compañía, Contratistas, Subcontratistas y terceros que tengan vínculos con estas, así como sus Representantes Legales y Miembros de Junta Directiva, independientemente del tipo de figura contractual que exista entre las Compañías y cada individuo. Así mismo, la presente política aplica a Proveedores, Agentes Comerciales, Clientes de ITALCOL tanto activos como inactivos, cuyos datos personales se encuentran incluidos en las bases de datos de la Compañía y en general a cualquier otra persona natural cuya información sea objeto de tratamiento por parte nuestra. La Política será aplicable a los datos personales registrados en cualquier base de datos que los haga susceptibles de tratamiento que se encuentre en poder de ITALCOL.

2.2.3 ISO 9001: Sistemas de Gestión de Calidad

2.2.4 ISO 14001: Sistemas de Gestión de Medio Ambiente

2.2.5 ISO 28001: Sistemas de Gestión de la Seguridad de la Cadena de Suministro

3. Estructura del diagnóstico

Fortalezas

Al ser una empresa legalmente constituida y de reconocimiento nacional entra a competir en la región Orinoquia con una confianza que solo le da los productos de calidad que ofrece y el equipo humano con el que cuenta logrando un gran posicionamiento en el mercado.

Oportunidades

Itacol es una empresa que, si bien cuenta con marketing digital nacional, puede utilizar redes sociales en un formato local para lograr el acercamiento de los clientes de la región, teniendo en cuenta la diversidad cultural del país, haciendo estas redes más propias y con un enfoque del producto más cercano a los clientes llaneros.

Amenazas

Con las reformas que hace el actual Gobierno es cuestión de tiempo que como consecuencia se incrementen los costos de las materias primas y los servicios anexos, como lo son el transporte, esto genera un incremento en los precios del producto, que, si bien Itacol ha procurado mantener, si disminuye el margen de utilidad.

Debilidades

- Itacol no está utilizando en su totalidad las herramientas tecnológicas para dirigir su publicidad a un público local, dejando inmóvil sus redes sociales específicas para la región llanera.
- Al ser la región Orinoquia una de las más amplias en territorio en el país, se hace necesaria ampliar la planta de personal para llegar a los sectores más alejados con más continuidad.

Itacol tiene presencia en el Departamento del Meta desde hace 15 años aproximadamente, cuenta con una planta de procesamiento y una oficina administrativa. Mi vinculación a la empresa se encuentra actualmente para la zona 302 que comprende los municipios de (Acacias, Castilla la nueva, Cubarral, el Castillo, El Dorado, Guamal). Dentro de mi práctica diaria y teniendo en cuenta el proceso y los años que llevo en esta empresa hace necesario realizar un plan de ventas para esta zona, puesto que hemos identificado algunas problemáticas, como; falta de cobertura en clientes, aun muchos clientes sin visitar, barridos por zona muy poco efectivos, falta de zonificación en algunas poblaciones tanto para ventas como también para entregas de producto, al mejorar en estas debilidades de la compañía y con mis aportes, se crean las oportunidades propicias, que nos permita aumentar la rentabilidad, número de clientes, venta en pesos, cobertura y efectividad, de igual forma tener un mayor acercamiento con la cadena de clientes en cada una de las poblaciones a impactar y así mantener el progreso y competitividad, ante la creciente competencia local,

nacional e internacional con la entrada de productos importados en el mercado de alimentos concentrados.

El estado actual es el siguiente:

Número de clientes atendidos	Ventas mensuales	Municipios del Departamento con alcance
233	150.106.000	6

Por Canal comercial

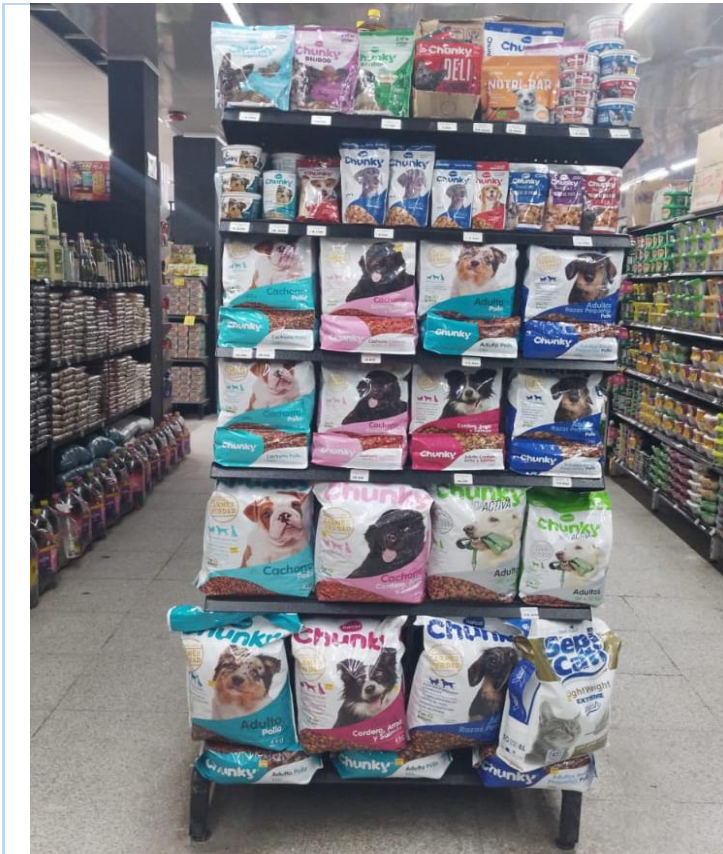
VEND MASCOTAS 302	233
C04-AGROPUNTOS	48
C05-VETERINARIOS	14
C06-SUPERETES Y SUPERMER	102
C09-PETSHOPS	29
C11-TIENDAS Y GRANEROS	37
C23-CRIADEROS	3

Por Municipio y zona

ESTADO	ACTIVO
TIPO DE PDV	(Varios elementos)
CLIENTES SUCURSALES	(Todas)
ZONA 2023	VEND MASCOTAS 302
Etiquetas de fila	Cuenta de NIT
ACACIAS	134
GUAMAL	24
CUBARRAL	13
ACACIAS	9
CASTILLA LA NUEVA	8
CASTILLA LA NUEVA	8
EL CASTILLO	8
SAN LORENZO	4
VILLAVICENCIO	4
SAN ISIDRO DEL ARIARI	3
EL DORADO	3
EL DORADO	3
LA CUNCIA	2
MEDELLIN DEL ARIARI	2
LA CUNCIA	2
LA NOHORA	2
EL CASTILLO	2
CHICHIMENE	1
SAN LORENZO	1
Total general	233

4. Plan de Mejoramiento

Plan de mejoramiento		
Evidencia	Objetivo	Actividad
	Captación de nuevos clientes	Atraer y fidelizar a nuevos clientes para que adquieran nuestros servicios.
	Fidelización de clientes antiguos	Ofrecer paquetes de promoción, con descuentos especiales a clientes que llevan más de un año en la compañía



Desarrollar conocimiento marca

el de

Posicionar la marca en lugares visibles en cada uno de los puntos atendidos



Incrementar ventas

implementar estrategia de marketing para sugerir productos con base en compras anteriores

5. Porcentaje de implementación del plan de practica presentado al inicio de la practica laboral, a la fecha del informe.

Para este segundo informe las metas se han logrado en un 66% Desde que inicio la práctica. el porcentaje en términos de ingreso tiene el avance de 100% en el primer trimestre del año 2023 y un avance en un 66% en la captación de clientes nuevos, respecto a lo que se había propuesto, este es el porcentaje de avance de la práctica.

Total Clientes nuevos

Municipio	cantidad
Guamal	2
Castilla	2
Cubarral	2
El dorado	1
Castillo	1
Acacias	33
Total	41

Capítulo III

Informe Final De Practicas

1. Aportes y sugerencias realizadas durante la práctica, que hayan servido para el desarrollo y crecimiento de la entidad de práctica para hacerlo más competitivo.

Las prácticas profesionales aportan un conocimiento enorme al estudiante que las realiza, pues tienen como propósito brindar al estudiante una realidad de lo que será la vida profesional correspondiente a su especialidad o área académica. Esto le permite conocer las situaciones reales a las que se podrá enfrentar al momento de culminar sus estudios y con esto plantear posibles alternativas y soluciones que beneficien la entidad en la que se desempeñe si el caso es el de emplearse. Aquí pueden ser incontables los beneficios que le aporte la empresa u organización de práctica, pero lo que el estudiante le aporte a la empresa también debe ser resaltado, y en este caso se describe a continuación los aportes como practicante en la empresa Itacol zona llanos durante el año 2023.

Durante el periodo mencionado se logró una captación de clientes en los municipios relacionados anteriormente, además de fidelización de clientes que ya se tenían. Se logró ampliar la cobertura de la empresa en municipios como Acacias, Guamal, Cubarral, Dorado, Medellín del Ariari, Castillo, Castilla la Nueva, San Lorenzo y Chichimene.

Se sugirió a la empresa un formato de encuesta para identificar la oportunidad de nuevos clientes, es decir identificar a cuantos posibles compradores no se ha llegado. por esta razón propuse crea un formato de encuesta en el sitio web propio de la compañía, para cuantificar los nichos de mercados potenciales y posterior se inició a realizar un trabajo por parte de mercadeo para determinar cómo debía plantearse la encuesta a aplicar.

también sugerí determinar cuál es el plan de trabajo y la oportunidad que se puede tener con productos estrella como húmedos y snack, para esto propuse un formato para llevar manual y aplicarlo a los clientes que se vayan atendiendo en el día a día por cada una de las zonas que tenemos en la regional.

2. Productos como resultados de los aportes que el prácticamente haya realizado parcialmente en el mejoramiento de los procesos de acuerdo a la empresa.

Como resultado de las propuestas presentadas a la empresa se obtuvo el formato de encuestas como se muestra a continuación, además del formato de productos de oportunidades que se lleva manual. Con este formato lo que se busca es hacer barrido en las rutas que se realizan diariamente, como potenciales compradores que no se han identificado antes. El segundo formato es hacer seguimiento diario de las cifras que resultan de que cada vendedor ofrezca las líneas de snack con doble funcionalidad para lograr posicionarla en el mercado como las favoritas de los clientes. En el siguiente link se puede visualizar la encuesta diseñada.

<https://forms.office.com/r/2pJvZGcQUP>



BARRIDOS VD LLANOS

* Obligatorio

1. COMUNA *

Escriba su respuesta

2. ZONA *

301

302

303

305

306

307

308

9. CIUDAD *

VILLAVICENCIO

ACACIAS

GRANADA

YOPAL

TAME

Otras

10. FRECUENCIA *

SEMANAL

QUINCENAL

MENSUAL

11. TELEFONO *

Escriba su respuesta

12. ATENDIDO *

DISTRIBUIDOR

NO ATENDIDO AUN

13. CLASIFICACION CANAL *

PESHOPS

TIENDAS Y GRANEROS

SUPERETES Y SUPERMERCADOS

AGROPUNTOS

TIENDAS ONLINE

VETERINARIOS

14. POTENCIAL *

ALTO

MEDIO

ID	Hora de inicio	Hora de finalizaci3n	Correo electr3nico	COMUNA	ZON A	DIA DE ATENCION	NIT	NOMBRE DEL CLIENTE
1	4/19/23 10:34:05	4/19/23 10:37:24	anonymous	10	307	MIERCOLE S	103239228 7	Edisson hernando p3rrado velasquez
2	4/19/23 10:54:26	4/19/23 11:00:17	anonymous	1	311	MIERCOLE S	111852947 6	JOHAN SEBASTIAN INFANTE ENCINOSA
3	4/20/23 9:17:45	4/20/23 9:22:07	anonymous	1	311	JUEVES	9430510	FELIPE JUAN CARLOS MOSQUERA VARELA
4	4/20/23 16:58:01	4/20/23 17:00:28	anonymous	0	311	JUEVES	103371842 0	STEPHANIE MARTIN CRISTANCHO
5	4/20/23 17:06:30	4/20/23 17:08:23	anonymous	0	308	MIERCOLE S	47429344	MARBELIZ CEIJA
6	4/20/23 17:08:26	4/20/23 17:10:35	anonymous	0	308	MIERCOLE S	109965124 6	FRANCYLORENA BARRERA

4/20/23 20:45:1	4/20/23 20:49:20	anonymous	0	301	VIERNES	41763536	LIGIA LARRARTE
7	8						
4/20/23 20:52:1	4/20/23 20:55:46	anonymous	0	301	MARTES	14323368	FABIAN DUZAN LINARES
8	4						
4/20/23 20:17:1	4/20/23 21:35:49	anonymous	ACACIAS	302	MIERCOLE S	13791125	PEÑA LUIS AFRANIO
9	2						
4/20/23 21:35:5	4/20/23 21:37:55	anonymous	CUBARRA L	302	VIERNES	112212679	BETANCOURT HERLINDA
1	0						
4/20/23 21:37:5	4/20/23 21:39:29	anonymous	CUBARRA L	302	VIERNES	31036944	MIRIAM OBANDO
1	1						
4/20/23 21:39:3	4/20/23 21:41:23	anonymous	EL DORADO	302	VIERNES	40363642	BELTRAN ELSY SORAIDA
1	2						
4/20/23 21:41:2	4/20/23 21:43:07	anonymous	ACACIAS	302	JUEVES	13275646	ORTEGA LUIS ORLANDO
1	3						
4/20/23 21:43:1	4/20/23 21:44:39	anonymous	ACACIAS	302	JUEVES	40434683	QUINTERO DIANA MARCELA
1	4						
4/20/23 21:44:4	4/20/23 21:47:23	anonymous	ACACIAS	302	LUNES	901694616	COMERCIALIZADOR A JIREH-HY SAS
1	5						
4/20/23 21:47:2	4/20/23 21:49:31	anonymous	ACACIAS	302	JUEVES	111654740	OROZCO LIEVANO LEONARDO ANDRES
1	6						
4/20/23 21:49:4	4/20/23 21:51:32	anonymous	ACACIAS	302	MIERCOLE S	109843617	CAMACHO ARDILA LUIS MARIA
1	7						
4/20/23 21:51:4	4/20/23 21:53:34	anonymous	ACACIAS	302	MIERCOLE S	112213017	ALICASTRO MURCIA EDWAR
1	8						
4/20/23 21:54:3	4/20/23 21:56:11	anonymous	GUAMAL	302	SABADO	38210946	GARCIA GOMEZ YENNY PAOLA
1	9						

NIT	NOMBRE DEL CLIENTE	NOMBRE DEL PUNTO DE VENTA	DIRECCION TV	CL CR No Usar # -
1032392287	Edisson hernando párrado velasquez	Cemerca del llano	Mz g cs 03	
1118529476	JOHAN SEBASTIAN INFANTE ENCINOSA	MASCOTAS BOUTIQUE YOPAL	CL 15 21 14	

9430510	FELIPE JUAN CARLOS MOSQUERA VARELA	URBAN STYLE GROOMING	CL 38 2 E 16
1033718420	STEPHANIE MARTIN CRISTANCHO	MASCOTAS CON PINTA	CR 15 43 59
47429344	MARBELIZ CEIJA	TIENDA VILLA ROCIO	CL 29 14A 55
1099651246	FRANCY LORENA BARRERA	TIENDA SARAY	CRA 27 23A 21
41763536	LIGIA LARRARTE	TIENDA	CL 15 1 60
14323368	FABIAN DUZAN LINARES	DISTRIBUIDORA FABIAN	CL 13 9 41
13791125	PEÑA LUIS AFRANIO	SUPERTIENDA TISQUIZOQUE	CL 16C 32 75
1122126793	BETANCOURT HERLINDA	AUTOSERVICIO LOS PAISITAS	MZ 4 CS 10
31036944	MIRIAM OBANDO	TIENDA NUEVA	CL 1A 11C 18
40363642	BELTRAN ELSY SORAIDA	MERCAFACIL VILLA LA PAZ	CR 8 3 66
13275646	ORTEGA LUIS ORLANDO	SPA CANINO MI PEQUEÑO AMIGO FIEL	CL 14 34 53
40434683	QUINTERO DIANA MARCELA	SURTIFTUVER COMCAJA	CR 42 14A 46
901694616	COMERCIALIZADORA JIREH-HYSAS	COMERCIALIZADORA JIREH-HY SAS	CR 18 14 21
1116547405	OROZCO LIEVANO LEONARDO ANDRES	PET CITY	CL 16A 42 03 MZ G CS 2
1098436171	CAMACHO ARDILA LUIS MARIA	SUPERMERCADO JUN-K	DG 15 MZ D CS 10
1122130171	ALICASTRO MURCIA EDWAR	VET LIFE	CL 15 30 68
38210946	GARCIA GOMEZ YENNY PAOLA	AGROVETERINARIA LA CHAVELA	CL 3A 16 05

BARRIO	CIUDAD	FRECUENCIA	TELEFONO	ATENDIDO	CLASIFICACION CANAL	POTENCIAL
Trece de mayo BELLO	VILLAVICENCIO	SEMANAL	3133955454	NO ATENDIDO AUN	SUPERETES Y SUPERMERCADOS	ALTO
HORIZONTE	YOPAL	QUINCENAL	3118818953	DISTRIBUIDOR	PETSHOPS	BAJO
SIETE DE AGOSTO	YOPAL	QUINCENAL	3107906213	NO ATENDIDO AUN	PETSHOPS	BAJO
LA CIUDADELA DEL CARMEN	YOPAL	QUINCENAL	3103296751	NO ATENDIDO AUN	PETSHOPS	BAJO
VILLA ROCIO	YOPAL	SEMANAL	3114463447	NO ATENDIDO AUN	TIENDAS Y GRANEROS	MEDIO
LOS HEROES	YOPAL	SEMANAL	3155963685	NO ATENDIDO AUN	TIENDAS Y GRANEROS	MEDIO
VILLAS DEL GRANADA	GRANADA	QUINCENAL	3173634805	NO ATENDIDO AUN	TIENDAS Y GRANEROS	MEDIO
LA PRIMAVERA	PUERTO RICO - MENSUAL	QUINCENAL	3118683947	NO ATENDIDO AUN	AGROPUNTOS	MEDIO
BACHUE	ACACIAS	SEMANAL	3103253289	NO ATENDIDO AUN	TIENDAS Y GRANEROS	MEDIO
LOS PORTALES DE SANTA	CUBARRAL	QUINCENAL	3106087381	NO ATENDIDO AUN	SUPERETES Y SUPERMERCADOS	MEDIO

SINAI	CUBARRAL	QUINCENAL	3223173705	NO ATENDIDO AUN	TIENDAS Y GRANEROS	MEDIO
VILLA LA PAZ	EL DORADO	QUINCENAL	3143908527	DISTRIBUIDOR NO ATENDIDO	SUPERETES Y SUPERMERCADOS	ALTO
BACHUE	ACACIAS	SEMANAL	3219814749	AUN	PETSHOPS	ALTO
COMCAJA	ACACIAS	SEMANAL	3142857379	DISTRIBUIDOR NO ATENDIDO	SUPERETES Y SUPERMERCADOS	ALTO
CENTRO	ACACIAS	QUINCENAL	3204696533	AUN	AGROPUNTOS	MEDIO
LLANOVERDE ETAPA 1	ACACIAS	SEMANAL	3144834454	NO ATENDIDO AUN	PETSHOPS	ALTO
ALTOS D ECOVICOM	ACACIAS	SEMANAL	3015715601	NO ATENDIDO AUN	SUPERETES Y SUPERMERCADOS	ALTO
BACHUE	ACACIAS	SEMANAL	3209313793	NO ATENDIDO AUN	VETERINARIOS	ALTO
LAS FERIAS	GUAMAL	SEMANAL	3115214565	NO ATENDIDO AUN	AGROPUNTOS	ALTO

CLASIFICACION CANAL	POTENCIAL
SUPERETES Y SUPERMERCADOS	ALTO
PETSHOPS	BAJO
PETSHOPS	BAJO
PETSHOPS	BAJO
TIENDAS Y GRANEROS	MEDIO
TIENDAS Y GRANEROS	MEDIO
TIENDAS Y GRANEROS	MEDIO
AGROPUNTOS	MEDIO
TIENDAS Y GRANEROS	MEDIO
SUPERETES Y SUPERMERCADOS	MEDIO
TIENDAS Y GRANEROS	MEDIO
SUPERETES Y SUPERMERCADOS	ALTO
PETSHOPS	ALTO
SUPERETES Y SUPERMERCADOS	ALTO
AGROPUNTOS	MEDIO
PETSHOPS	ALTO
SUPERETES Y SUPERMERCADOS	ALTO
VETERINARIOS	ALTO
AGROPUNTOS	ALTO

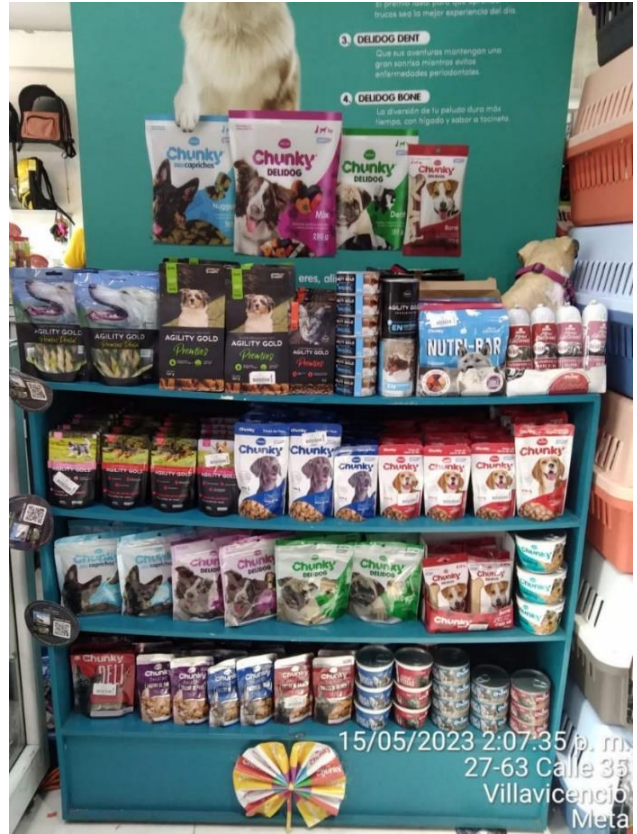
Formato de impactos por día en línea deli (húmedos y snack)

NUTRIBAR PERROS											
DELICAPRICHOS PERRO											
DELIDOG MIX											
DELIDOG DENT											
DELIDOG BONE											
BOMBONERAS Y RECARGAS MIX											
BOMBONERAS Y RECARGAS DENT											
BOMBONERAS Y RECARGAS BONE											
BOMBONERAS SURTIDA											
DELICAPRICHOS GATO											
POCHES PERRO											
POTES PERRO											
LATAS PERRO											
POCHES GATO											
POTES GATO											
LATAS GATO											
MENU NATURAL PERRO											
MENU NATURAL GATO											
NUTRIBAR PERROS											
DELICAPRICHOS PERRO											
DELIDOG MIX											
DELIDOG DENT											
DELIDOG BONE											
BOMBONERAS Y RECARGAS MIX											
BOMBONERAS Y RECARGAS DENT											
BOMBONERAS Y RECARGAS BONE											
BOMBONERAS SURTIDA											
DELICAPRICHOS GATO											
POCHES PERRO											
POTES PERRO											
LATAS PERRO											
POCHES GATO											
POTES GATO											
LATAS GATO											
MENU NATURAL PERRO											
MENU NATURAL GATO											

3.Evidencia de la ejecución total del plan de práctica.

Como evidencia de la ejecución de la practica en la empresa Itacol se adjunta el trabajo realizado con los clientes de la zona llanos 302, como puntos de exhibición y clientes vinculados.









4. Conclusiones.

Haber realizado mis prácticas profesionales en la empresa Itacol me ha ayudado a comprender aún más todo lo referente a mercadeo, ventas, distribución, cobertura, efectividad y además de esto, la compañía también me da la facilidad de aportar ideas que aplicó para el mejoramiento continuo de la misma. Me aportó en conocimiento y me dio herramientas para abrir mis perspectivas y pensar la manera más rápida y sabia de dar solución a determinados problemas que se presentan diariamente en campo para lograr ser una de las empresas líderes en el mercado de concentrados para animales a nivel nacional. También con las capacitaciones que la compañía nos imparte mes a mes y adicional a la universidad virtual itacol, tenemos oportunidades a disposición para que continuamente estemos realizando cursos afines a nuestras labores, desarrollando nuestras destrezas y aportando continuamente al desarrollo de la empresa y al desarrollo personal de cada uno de nosotros. A través de Itacol he podido desarrollar y comunicar al mercado las distintas estrategias y beneficios de nuestros productos y servicios, también nuestra diferenciación frente a la competencia, así como la importancia para cada uno de nuestros clientes de tener nuestro

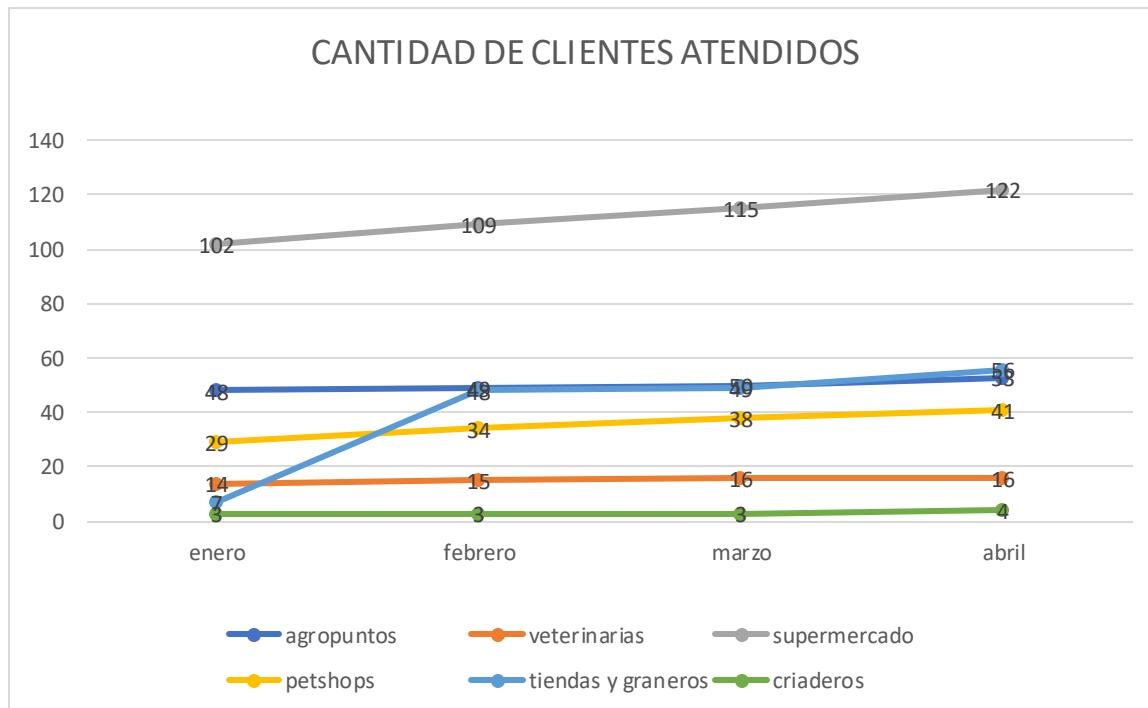
portafolio, puesto que con nuestros productos le estamos brindando una mayor rentabilidad y generar ganancias para su negocio.

Italcol es una empresa reconocida a nivel nacional que cada día implementa estrategias nuevas para abrir nuevos y potenciales mercados en las regiones de Colombia y los países como Ecuador y Panamá donde hace presencia, cuenta con manuales de procedimientos, reglamentos internos de trabajo y las políticas corporativas muy bien definidas. Se puede resaltar la capacidad de investigación, innovación y de producción de nuestra planta de mascotas, con un compromiso social y ambiental enorme con la comunidad, con muy buena infraestructura, siendo esta una de las más modernas y con la mayor tecnología de punta a nivel Latinoamérica permitiendo una producción a junio, de unas 6000 toneladas por mes en promedio de alimento concentrado de la marca italcol (Agility Gold y Chunky), con una proyección a diciembre de producir 10000 toneladas mes en promedio aproximadamente, para esto la empresa ha hecho importantes inversiones en maquinaria, equipo y materias primas que se utilizan para los procesos productivos, siendo de primera calidad, Italcol utiliza en sus procesos de producción carne de verdad, entre ellos el pollo, donde se utiliza la pechuga y el muslo, esto la empresa lo logra porque es una de las principales a nivel nacional en la cría y venta de pollo en canal, también utilizamos la carne magra de salmón, este es importado de Dinamarca y cuando hay escases en este país, también se trae de Chile, se importa la carne de cordero de la pampa Argentina.





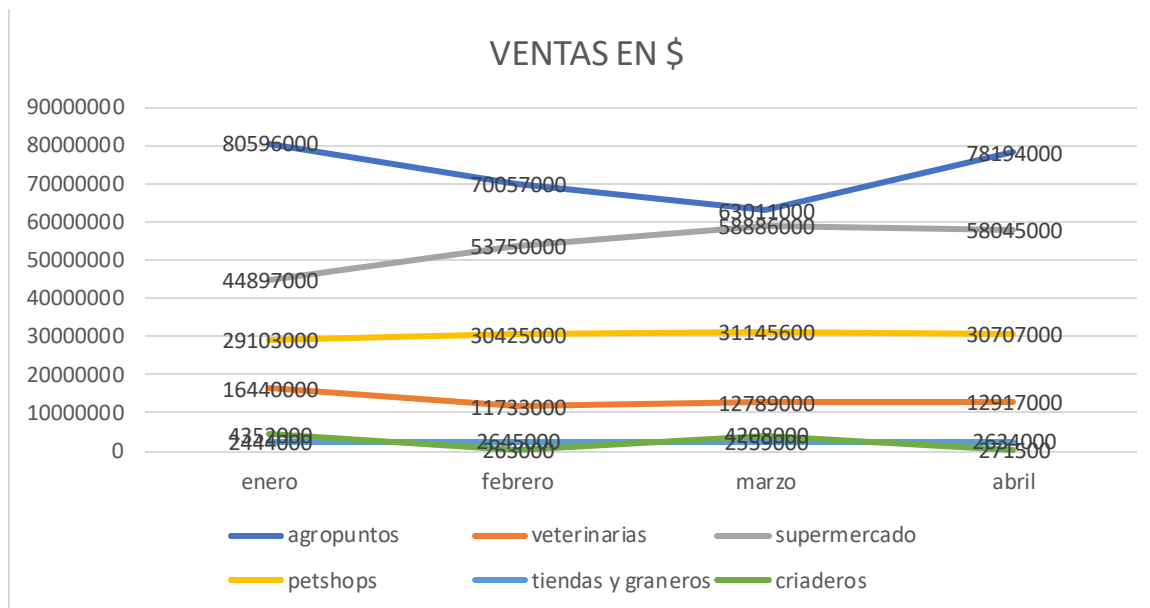
En cuanto a mis resultados en los tiempos de la práctica se puede evidenciar en la gráfica numero 1 expresado en número de clientes atendidos.



Grafica1. Cantidad de clientes atendidos por el practicante

La grafica nos muestra un comportamiento importante en el aumento de clientes atendidos en los supermercados y Petshops durante todo el periodo, además de esto una importante cifra en las tiendas y graneros de enero a febrero para luego ser constantes en los siguientes 2 meses. En cuanto a los otros grupos como veterinarias, criaderos y agro puntos su comportamiento fue contante.

La grafica numero 2 muestra los resultados en ventas.



Grafica 2. Ventas realizadas por el practicante

La grafica muestra un comportamiento irregular en cuanto a la venta de agro puntos, pues en enero inicia con una suma considerable, para luego durante los meses de febrero y marzo decaer y lograr recuperar en el mes de abril. Las ventas de supermercados tuvieron un compartimiento muy beneficioso pues siempre fueron en aumento. Los demás grupos como veterinarias, Petshops, criaderos y tiendas y graneros se mantuvieron con un comportamiento constante durante el periodo.

Lo anterior me indica que el trabajo realizado fue gratificante tanto para la empresa Itacol, como para mí, pues el compromiso captando nuevos clientes y aumentando las ventas se ve reflejado en las cifras entregadas.

Agradezco a la empresa Itacol por permitir enriquecerme profesionalmente y personalmente, pues me llevó a concentrarme en la importancia que es trabajar en equipo y diseñar diferentes estrategias que beneficien tanto la compañía como sus colaboradores y los clientes.

5. Bibliografía.

- <https://italcol.com/>
- <https://www.ica.gov.co/>
- https://repositorio.esumer.edu.co/bitstream/esumer/871/2/Esumer_alimentos.pdf
- <https://www.certificadoiso9001.com/que-es-iso/#:~:text=La%20Organizaci%C3%B3n%20Internacional%20de%20Normalizaci%C3%B3n%20actualmente%20est%C3%A1%20presente%20en%20193,alimentaria%20hasta%20agricultura%20y%20salud.>